

**MARCASSIO**<sup>®</sup>

IND. COM. DE MÁQUINAS AGRÍCOLAS LTDA

ALTO DESEMPENHO E QUALIDADE!

**Vista Explodida**


**Carreta Tracionada Fixa**



Rua: Ernesto Becker, 49 - Centro - Atalanta/SC - 88.410-000

[www.marcassio.com.br](http://www.marcassio.com.br)

**(47) 3535-0061 - (47) 3535-0151**

 Marcassio Maq. Agrícolas LTDA

 (47) 98852-4114

## 1.0 CARACTERÍSTICAS

CARRETA TRACIONADA FIXA	
TRAÇÃO 4X4	ATRAVÉS DE MICRO TRATOR
FREIO E BLOQUEIO	ACIONADOS POR PEDAL
RODAS/PNEUS	600/12
CAPACIDADE MÁXIMA DE CARGA	1500KG
COMPRIMENTO DA CARROCERIA	2,35M
LARGURA DA CARROCERIA	1,15M
ALTURA DA CARROCERIA	0,45M
PESO TOTAL	400KG

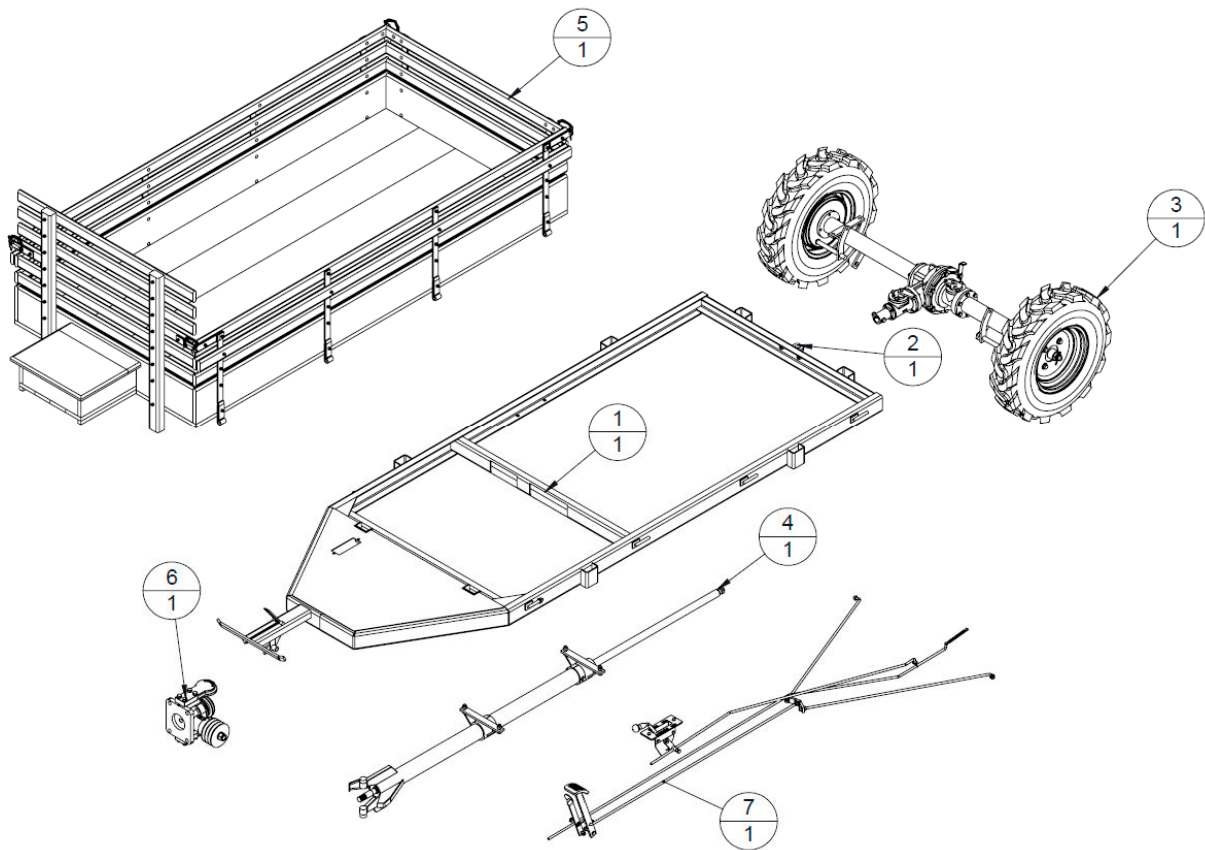
## 2.0 SOLUÇÕES DE PROBLEMAS

PROBLEMAS	POSSÍVEIS CAUSAS	SOLUÇÕES
A carreta ficou sem tração	Correias estão frouxas e patinando	Apertar as correias ou substituí-las se necessário
	Parafuso do pino da cruzeta quebrado	Substituir – Parafuso 12 x 70 de aço
	Ponta do cardan ou homocinética danificados	Trocar peça danificada
	Estrias do tambor de freio quebradas	Substituir tambor de freio
Ruídos fora do comum quando o equipamento está em movimento	Falta de graxa na bucha do cardan	Repor graxa
	Rolamentos danificados	Substituí-los imediatamente

	Coroa e pinhão danificados	Substituir conjunto danificado
A carreta ficou sem freio	Varetas de freio desreguladas	Fazer regulagem nas varetas
	Freio somente em uma roda	Fazer regulagem nas varetas
	Desgaste da fita de freio	Trocar fitas de freio
	Desgaste excessivo do tambor de freio	Substituir o tambor de freio
	Fita de freio com óleo	Trocar a fita, lavar o tambor e corrigir vareta de óleo
Carreta sem bloqueio	Pedal do bloqueio desregulado	Ajustar vareta
	Quebra ou desgaste	Substituir peças danificadas

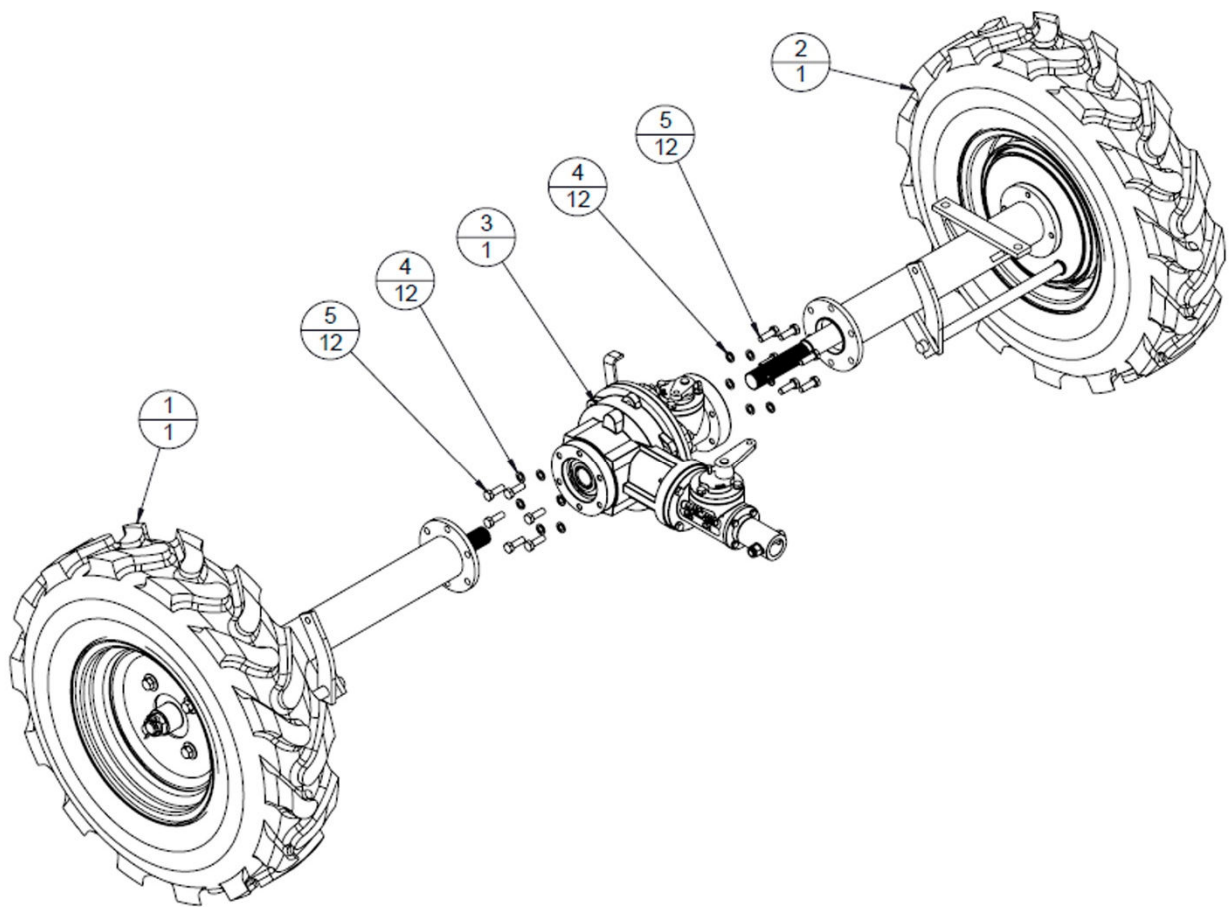
### 3.0 PEÇAS PARA CARRETA TRACIONADA FIXA

#### 3.1 GERAL



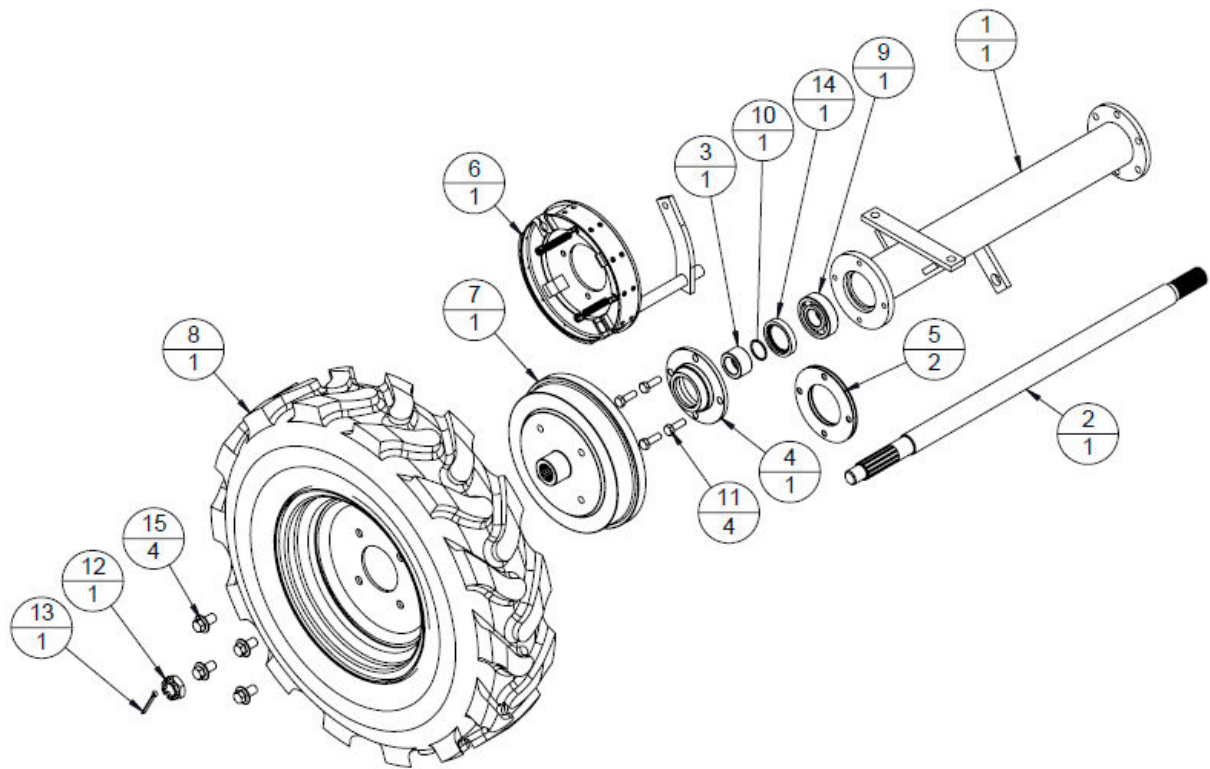
POS	QTD	DESCRIÇÃO	CÓDIGO
1	1	Chassis Carreta Tracionada	9648
2	1	Reboque	-
3	1	Montagem Rodado	9562
4	1	Montagem Cambão	-
5	1	Carroceria da Carreta	275
6	1	Caixa de Redução Dianteira Montada	1635
7	1	Conj. Freio/Tração	9640

### 3.2 CONJUNTO RODADO E DIFERENCIAL



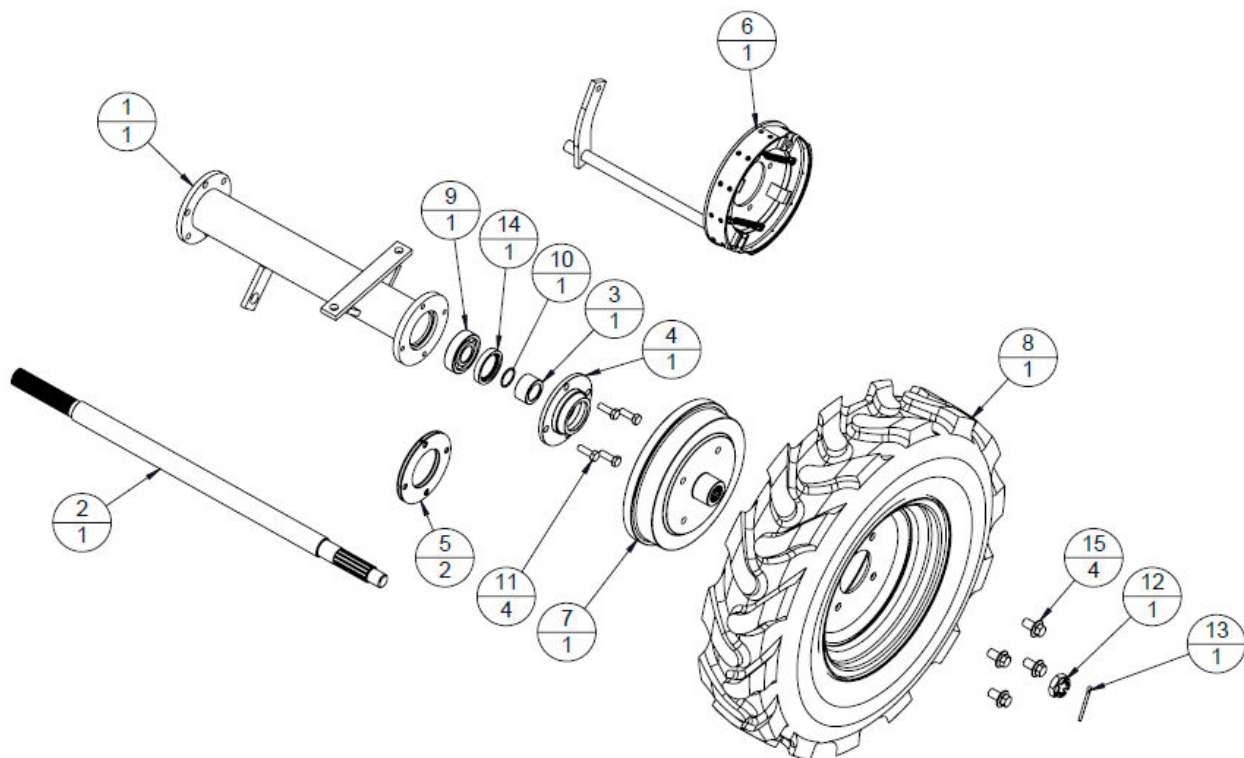
POS	QTD	DESCRIÇÃO
1	1	Lateral Esquerda
2	1	Lateral Direita
3	1	Conjunto Diferencial
4	12	Arruela Pressão DIN 128 – M10
5	12	Parafuso DIN 933 – M10 x 30 – 8.8 ZB

### 3.3 LATERAL DIREITA



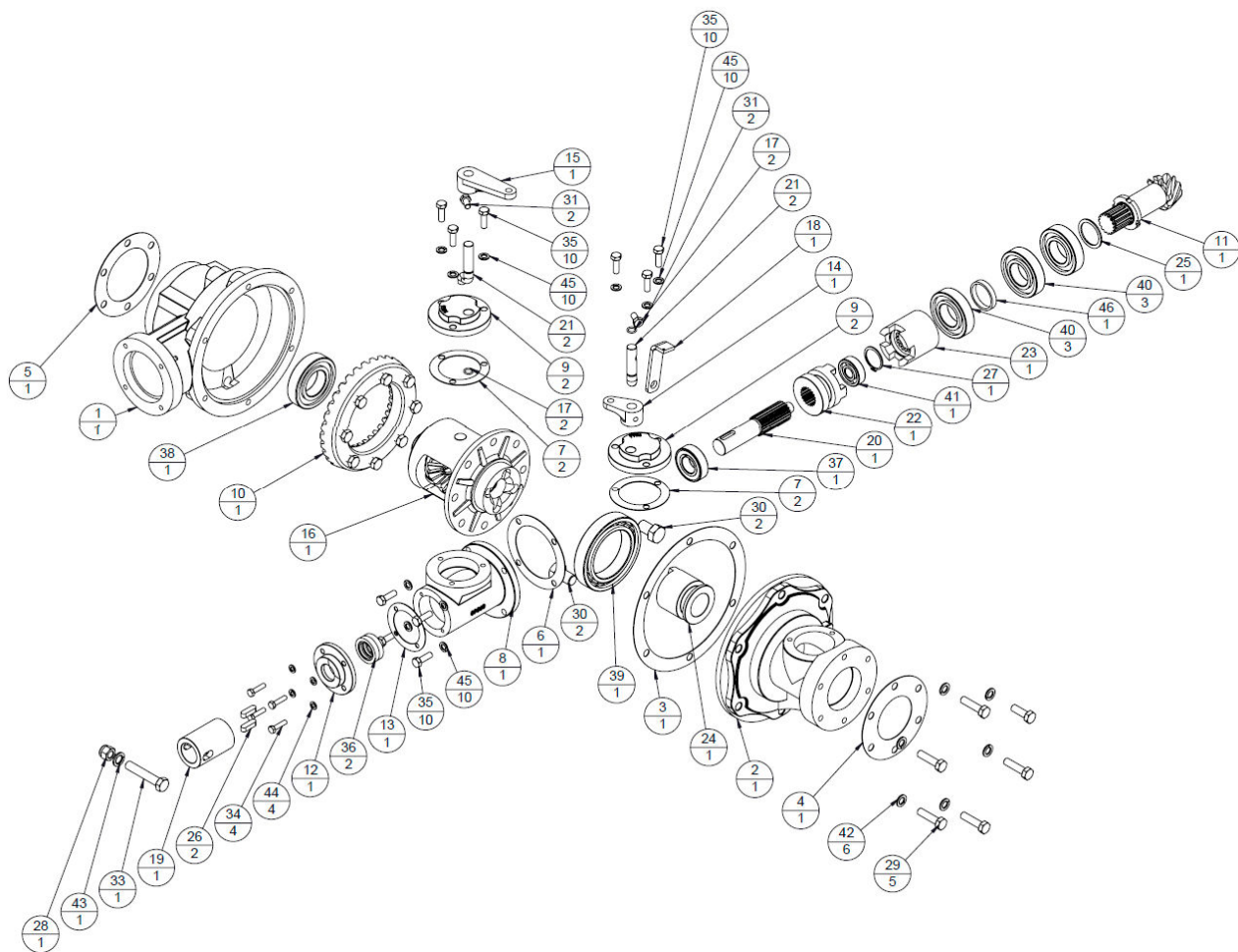
POS	QTD	DESCRIÇÃO	CÓDIGO
1	1	Manga Direita Carreta Fixa	9572
2	1	Eixo Direito Carreta	9602
3	1	Anel Retentor Eixo	9606
4	1	Cobertura Rolamento da Manga	9570
5	2	Junta da Cobertura	9276
6	1	Conjunto de freio Montado	2192
7	1	Tambor do Freio	208
8	1	Pneu 600/12	587
9	1	Rolamento 6306	2421
10	1	Anel O´ring DN30 H2,62	2947
11	4	Parafuso DIN 933 - M10 x 30 - 8.8 ZB	35
12	1	Porca Castelo DIN 937 - M24 - 8.8 ZB	20
13	1	Contra Pino DIN 94 - 5x50	126
14	1	Retentor 81095	166
15	4	Parafuso DIN 6921 - M14 x 25 - 8.8 ZB	55

### 3.4 LATERAL ESQUERDA



POS	QTD	DESCRIÇÃO	CÓDIGO
1	1	Manga Esquerda Carreta	9574
2	1	Eixo Esquerdo Carreta	9604
3	1	Anel Retentor Eixo	9606
4	1	Cobertura Rolamento da Manga	9570
5	2	Junta da Cobertura da Manga	9276
6	1	Conjunto de Freio Montado	2192
7	1	Tambor do Freio	208
8	1	Pneu 600/12	587
9	1	Rolamento 6306	2421
10	1	Anel O´ring DN30 H2,62	2947
11	4	Parafuso DIN 933 - M10 x 30 - 8.8 ZB	35
12	1	Porca Castelo DIN 937 - M24 - 8.8 ZB	20
13	1	Contra Pino DIN 94 - 5x50	126
14	1	Retentor 81095	166
15	4	Parafuso DIN 6921 - M14 x 25 - 8.8 ZB	55

### 3.5 DIFERENCIAL

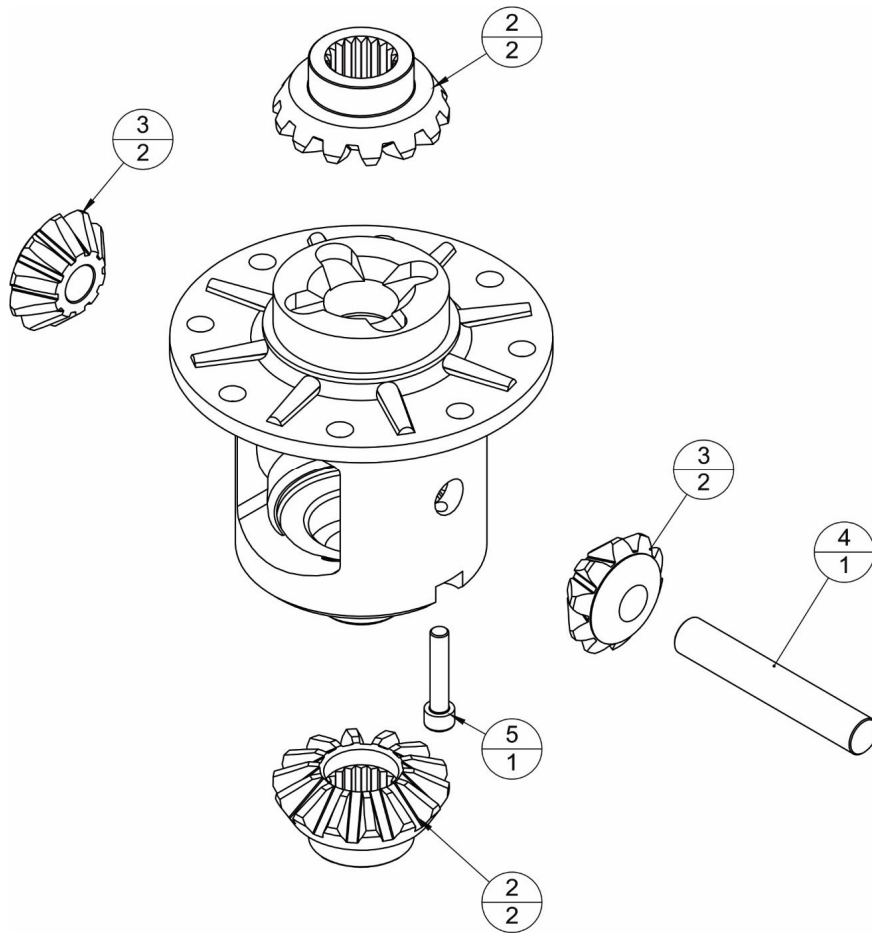


POS	QTD	DESCRIÇÃO	CÓDIGO
1	1	Caixa Diferencial Traseiro	9561
2	1	Cobertura Caixa Diferencial	9563
3	1	Junta Grande Caixa Diferencial	9616
4	1	Junta Lateral Diferencial Esquerda	2736
5	1	Junta Lateral Diferencial Direita	2737
6	1	Junta da Cobertura Do Pinhão	9540
7	2	Junta Liga-Desliga Bloqueio	9625
8	1	Cubo Liga Desliga	9560
9	2	Cobertura L. D. Bloqueio	9564
10	1	Coroa Caixa Traseira	9586
11	1	Pinhão Caixa Traseira	9584
12	1	Cobertura Rolamento Pinhão Dianteiro	9530
13	1	Junta Pequena Liga-Desliga Bloqueio	9215



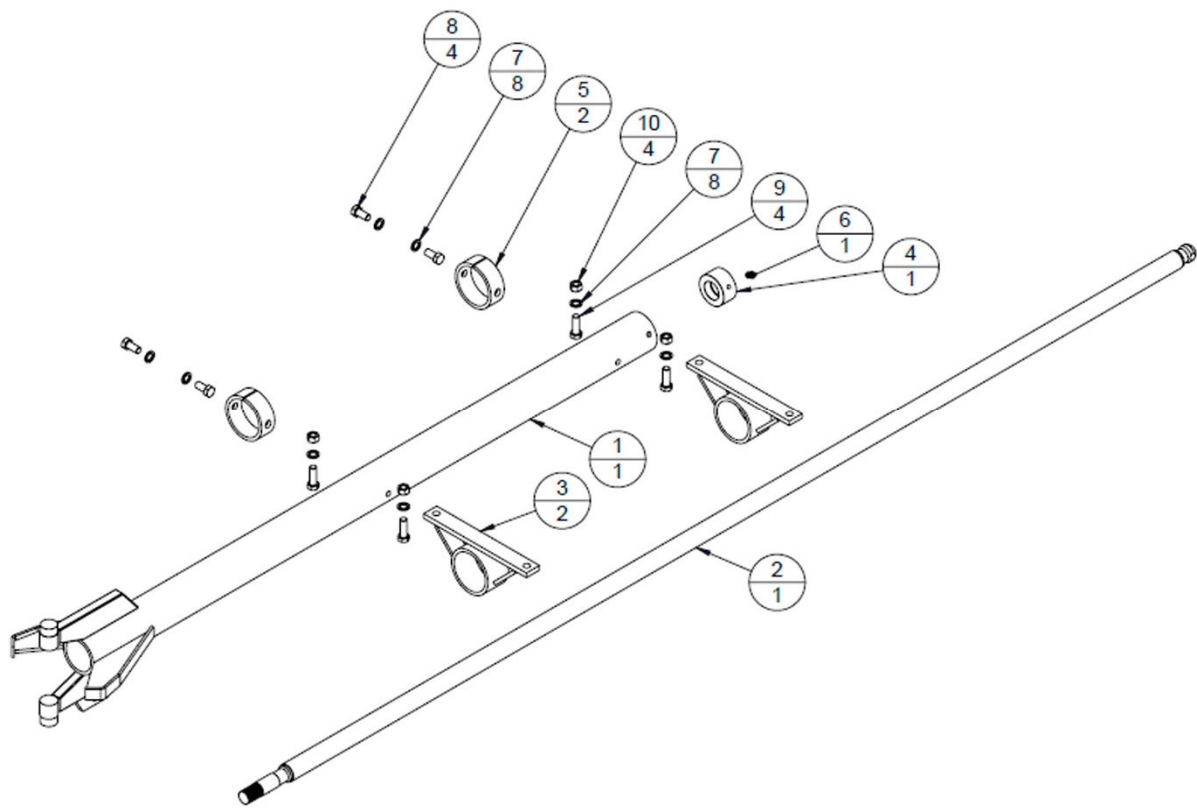
POS	QTD	DESCRIÇÃO	CÓDIGO
14	1	Alavanca Engate L. D. Bloqueio	9568
15	1	Alavanca Lig/Des Tração	9566
16	1	Caixa Satélite Montada	35262
17	2	Anel O'ring DN10 H2	2485
18	1	Esticador	653
19	1	Luva da Cruzeta	9556
20	1	Eixo Liga Desliga 1020	9576
21	2	Alavanca Lig/Des 1020 Tração/Bloqueio	9567
22	1	Sincronizador Macho Pequeno	9578
23	1	Sincronizador Fêmea	9580
24	1	Luva do Bloqueio	9600
25	1	Arruela de Encosto	2956
26	2	Chaveta 8x8x25mm	3253
27	1	Anel Elástico DIN 471 - ØE32	3017
28	1	Porca Auto trav. DIN 985 - M12 - 8.8 ZB	2550
29	5	Parafuso DIN 933 - M10 x 40 - 8.8 ZB	37
30	2	Parafuso DIN 961 - M16 x 25 - 8.8 ZB	58
31	2	Parafuso DIN 933 - M8 x 16 - 8.8 ZB	24
32	1	Parafuso DIN 933 - M10 x 30 - 8.8 ZB	36
33	1	Parafuso DIN 933 - M12 x 65 - 8.8 ZB	47
34	4	Parafuso DIN 933 - M6 x 25 - 8.8 ZB	3206
35	10	Parafuso DIN 933 - M8 x 25 - 8.8 ZB	27
36	2	Retentor 1556	168
37	1	Rolamento 6205 ZZ	141
38	1	Rolamento 6208 ZZ	2627
39	1	Rolamento 6015	1444
40	3	Rolamento 6207 ZZ	144
41	1	Rolamento 6302 ZZ	8216
42	6	Arruela Pressão DIN 128 - M10	116
43	1	Arruela Pressão DIN 128 - M12	117
44	4	Arruela Pressão DIN 128 - M6	114
45	10	Arruela Pressão DIN 128 - M8	115
46	1	Espaçador Rolamento	9607

### 3.6 CAIXA SATÉLITE



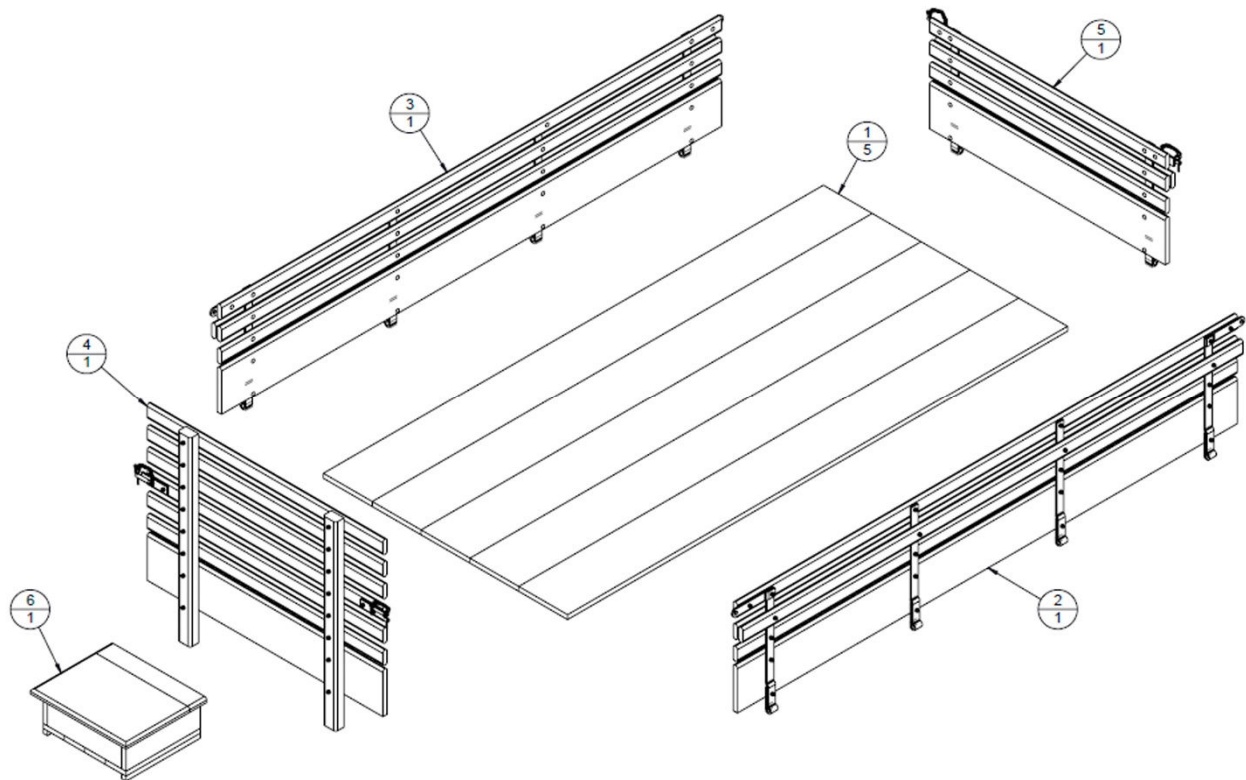
POS	QTD	DESCRIÇÃO	CÓDIGO
1	1	Caixa Satélite 1020	9592
2	2	Engrenagem Maior 1020	9596
3	2	Engrenagem Menor 8620	9594
4	1	Pino Satélite 1020	9598
5	1	Parafuso Allen com Cabeça 8x40	98

### 3.7 CONJUNTO CAMBÃO E CARDAN



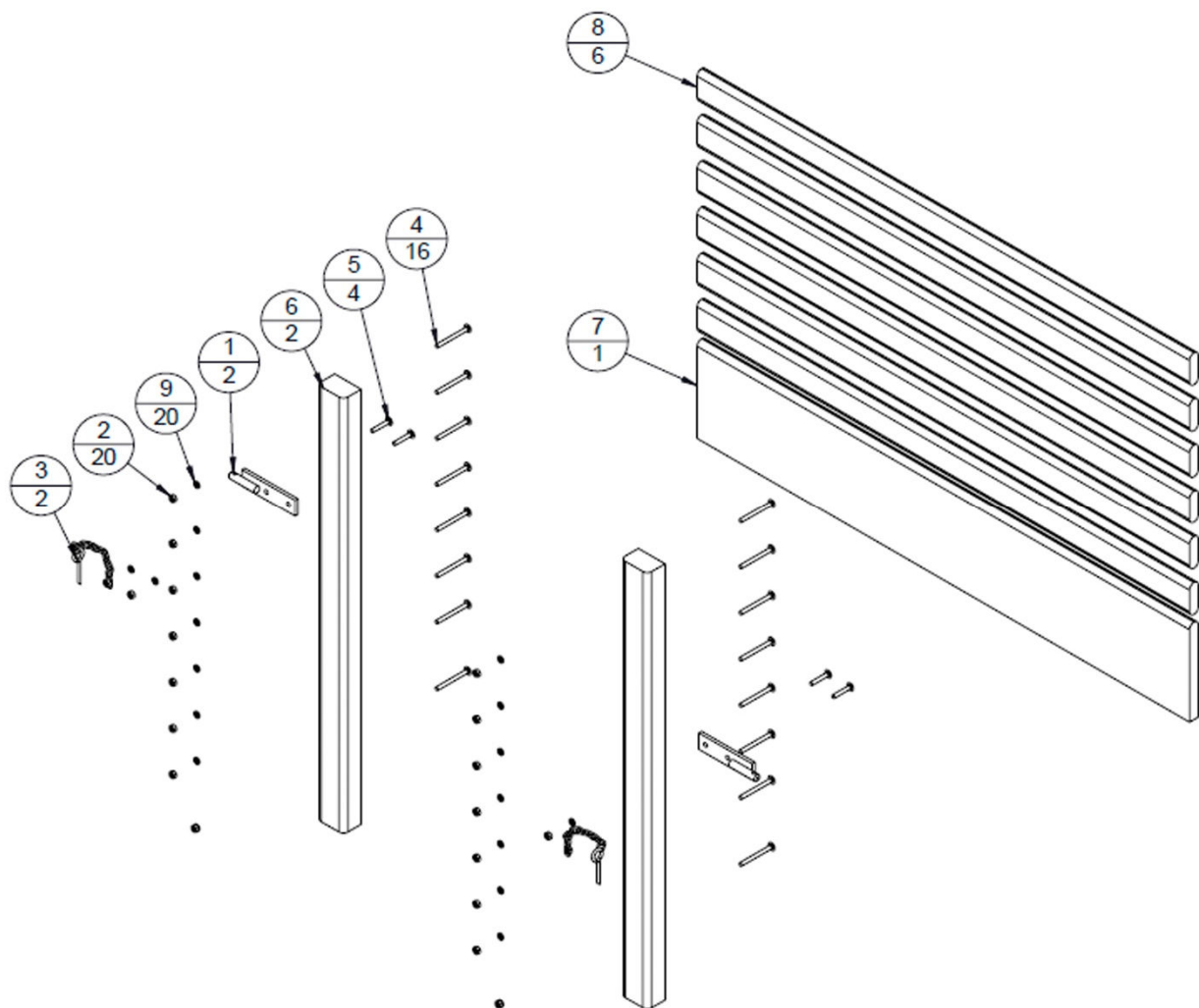
POS	QTD	DESCRIÇÃO	CÓDIGO
1	1	Cambão Carreta Fixa	9642
2	1	Cardan Carreta Fixa	1206
3	2	Suporte do Cambão Dianteiro	9646
4	1	Bucha do Cardan Nylon	417
5	2	Argola do Cambão	9171
6	1	Graxeira Reta 6mm	200
7	8	Arruela Pressão DIN 128 - M12	117
8	4	Parafuso DIN 933 - M12 x 25 - 8.8 ZB	43
9	4	Parafuso DIN 933 - M12 x 35 - 8.8 ZB	1445
10	4	Porca DIN 934 - M12 - 8.8 ZB	6
11	1	Ponta do Cardan	9554
12	1	Pino da Cruzeta	9552
13	1	Suporte do Cambão Traseiro	9706

### 3.8 CARROCERIA DA CARRETA TRACIONADA



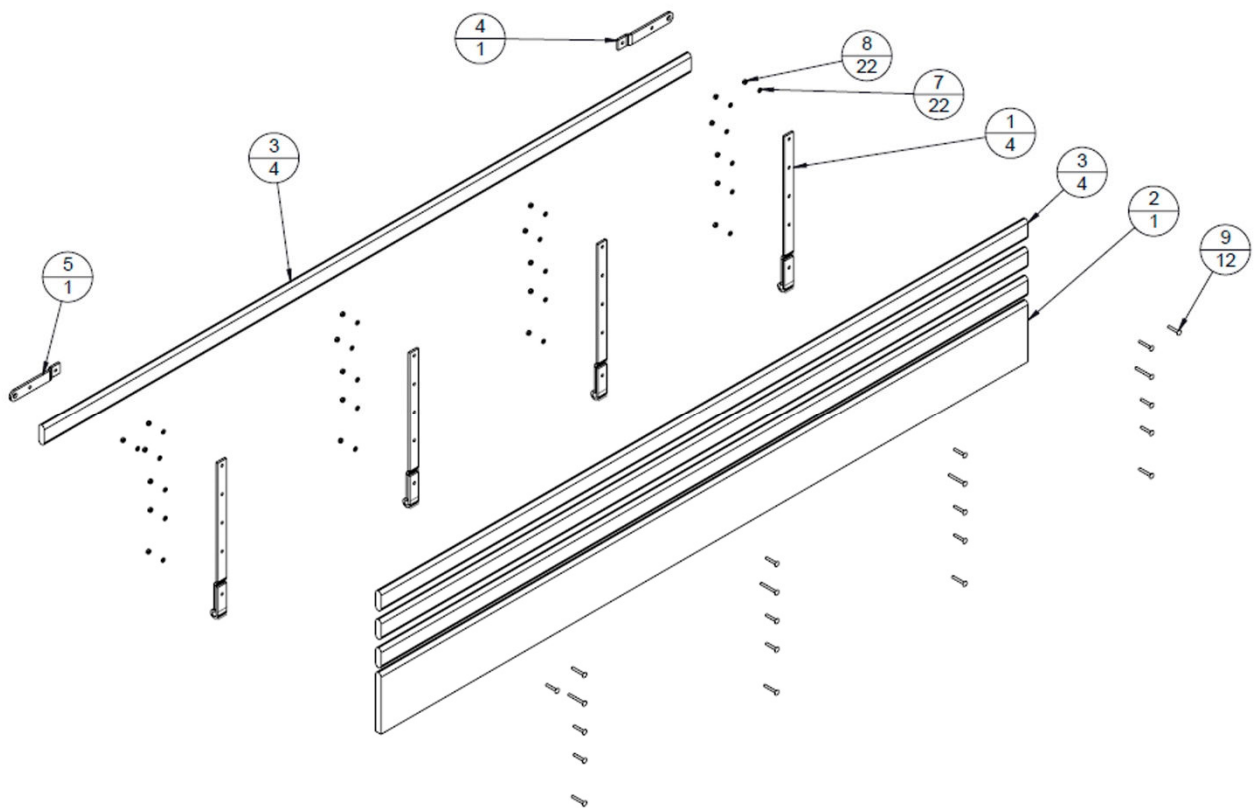
POS	QTD	DESCRIÇÃO
1	5	Assoalho
2	1	Lateral Direita Carroceria
3	1	Lateral Esquerda Carroceria
4	1	Fechamento Frontal Carroceria
5	1	Fechamento Traseiro Carroceria
6	1	Banco

### 3.9 FECHAMENTO FRONTAL CARROCERIA - MAIAL



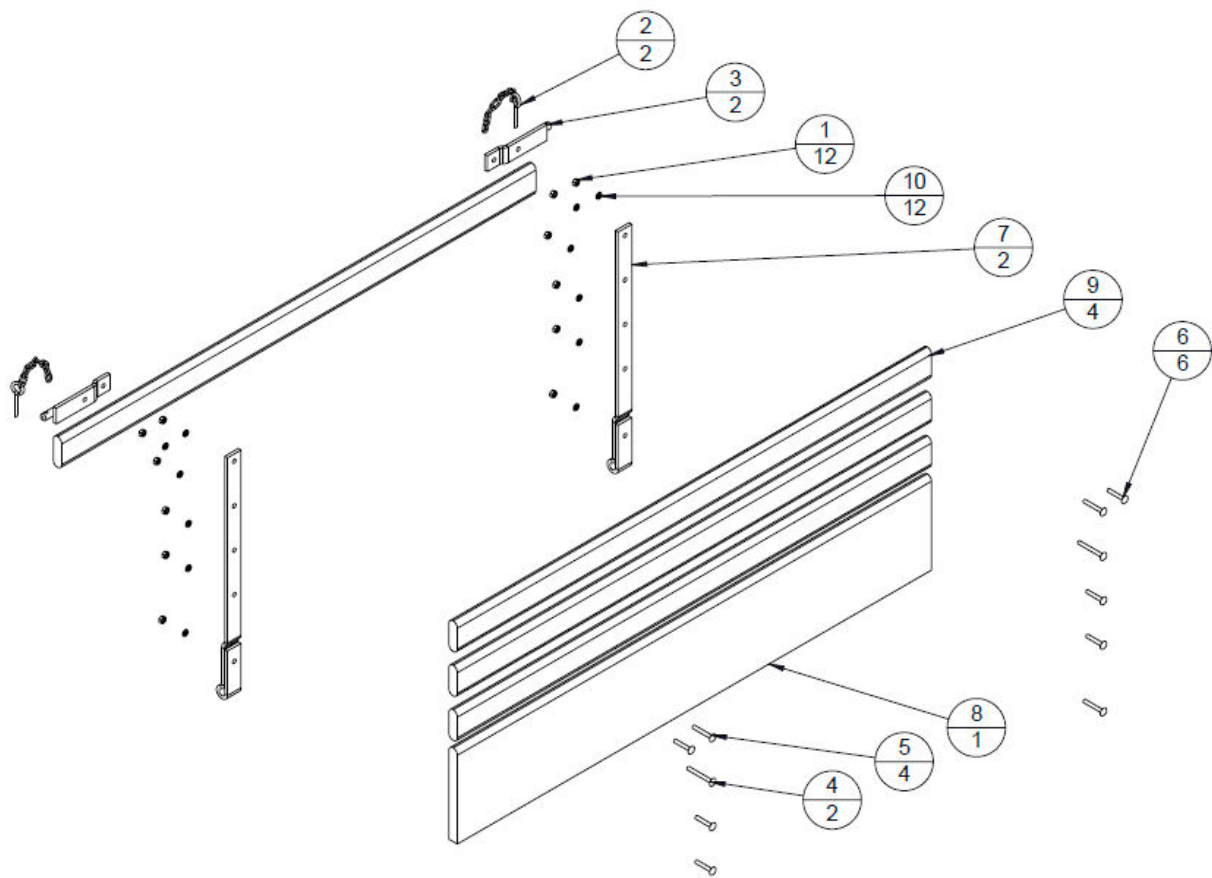
POS	QTD	DESCRIÇÃO	CÓDIGO
1	2	Kit Ferro Lateral Machou ou Femea	95961
2	20	Porca ANSI B 18.2.1 - 1/4" UNC - 8.8 ZB	11
3	2	Pino com Corrente	2449
4	16	Parafuso ANSI B 18.5 - 1/4" x 2 3/4" - 8.8 ZB	92
5	4	Parafuso ANSI B 18.5 - 1/4" x 1 1/2" - 8.8 ZB	89
6	2	Sarrafo de Maial	2011
7	1	Tabua Frontal e Traseira	2015
8	6	Sarrafo Frontal e Traseiro	2016
9	20	Arruela DIN 125 A - M6	112

### 3.10 LATERAL CARROCERIA



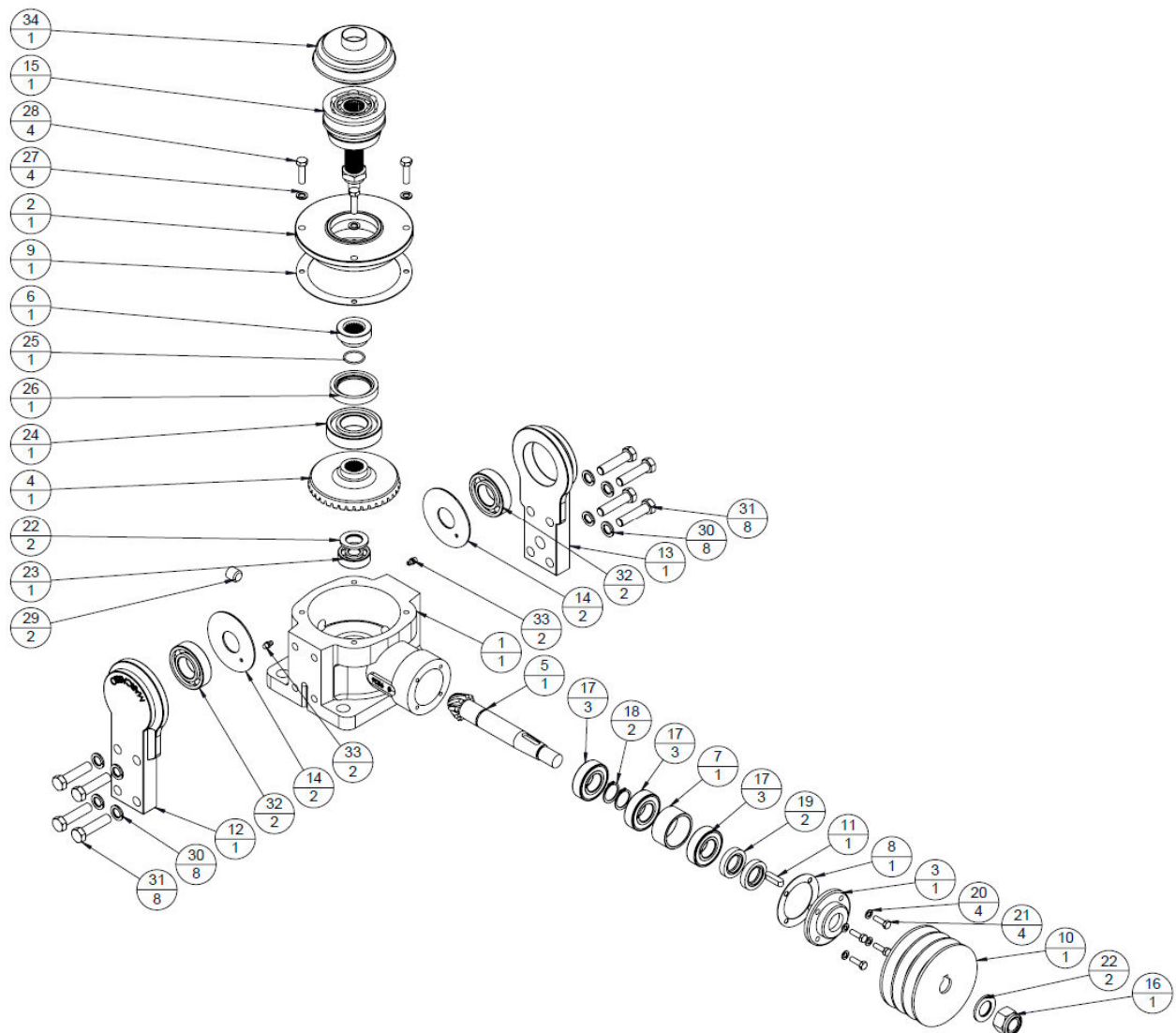
POS	QTD	DESCRIÇÃO	CÓDIGO
1	4	Kit Ferro Lateral	9656
2	1	Tabua Lateral	2014
3	4	Sarrafo Lateral	2013
4	1	Kit Ferro Lateral Macho ou Femea	95961
5	1	Kit Ferro Lateral Macho ou Femea	95961
6	6	Parafuso ANSI B 18.5 - 1/4" x 1 3/4" - 8.8 ZB	445
7	22	Arruela DIN 125 A - M6	112
8	22	Porca ANSI B 18.2.1 - 1/4" UNC - 8.8 ZB	11
9	12	Parafuso ANSI B 18.5 - 1/4" x 1 1/2" - 8.8 ZB	89
10	4	Parafuso ANSI B 18.5 - 1/4" x 2 1/4" - 8.8 ZB	2226

### 3.11 TAMPÃO TRASEIRO



POS	QTD	DESCRIÇÃO	CÓDIGO
1	12	Porca ANSI B 18.2.1 - 1/4" UNC - 8.8 ZB	11
2	2	Pino com Corrente	2449
3	2	Kit Ferro Lateral Macho ou Femea	95961
4	2	Parafuso ANSI B 18.5 - 1/4" x 2 1/4" - 8.8 ZB	2226
5	4	Parafuso ANSI B 18.5 - 1/4" x 1 3/4" - 8.8 ZB	445
6	6	Parafuso ANSI B 18.5 - 1/4" x 1 1/2" - 8.8 ZB	89
7	2	Ferro Lateral	9656
8	1	Tabua Frontal e Traseira	2015
9	4	Sarrafo Frontal e Traseiro	2016
10	12	Arruela DIN 125 A - M6	112

### 3.12 CAIXA DE REDUÇÃO DIANTEIRA

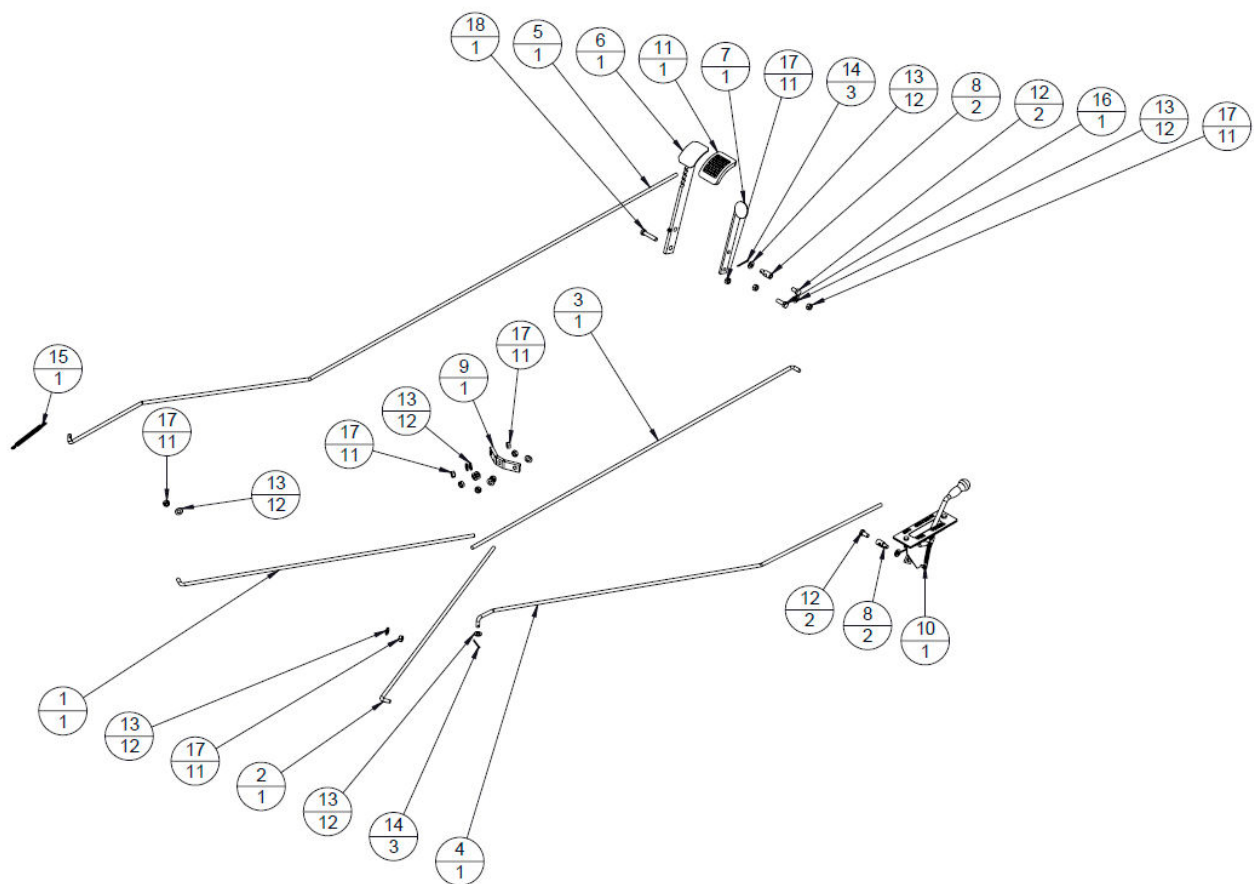


POS	QTD	DESCRIÇÃO	CÓDIGO
1	1	Caixa de Redução Dianteira	9526
2	1	Cobertura Caixa Redução	9528
3	1	Cobertura Rolamento do Pinhão Dianteira	9530
4	1	Coroa Caixa Dianteira	679
5	1	Pinhão Caixa Dianteira	1555
6	1	Anél Retentor Homocinética	9544
7	1	Separador do Rolamento Pinhão Conico	1560
8	1	Junta Pequena do Pinhão	9624



POS	QTD	DESCRIÇÃO	CÓDIGO
9	1	Junta da Cobertura da Cx Redutora Dianteira	9542
10	1	Polia V Perfil B Ø116 3 Canais	1723
11	1	Chaveta 8x8x40mm	646
12	1	Suporte Rolamento do Engate	9532
13	1	Suporte Rolamento do Engate	9532
14	2	Protetor do Rolamento	653
15	1	Homocinética VW	9178
16	1	Porca Auto trav. ANSI B 1.1 3/4" Rosca Fina	1344
17	3	Rolamento 6205 ZZ	141
18	2	Anel Elástico DIN 471 - ØE25	043825
19	2	Retentor 1556	168
20	4	Arruela Pressão DIN 128 - M6	114
21	4	Parafuso DIN 933 - M6 x 20 - 8.8 ZB	21
22	2	Arruela DIN 125 A - M20	107
23	1	Rolamento 6302 ZZ	8216
24	1	Rolamento 6207 ZZ	160
25	1	Anel O'ring DN24 H2	1557
26	1	Retentor 81095	166
27	4	Arruela Pressão DIN 128 - M8	115
28	4	Parafuso DIN 933 - M8 x 30 - 8.8 ZB	28
29	2	Parafuso DIN 913 - M12 x 16 - 8.8 ZB	2762
30	8	Arruela Pressão DIN 128 - M12	117
31	8	Parafuso DIN 933 - M12 x 50 - 8.8 ZB	46
32	2	Rolamento 6206	143
33	2	Graxeira DIN 71412 A - M6 x 1 - 5.8 ZB	948
34	1	Borracha Homocinética	1702

### 3.13 CONJUNTO FREIO E TRAÇÃO

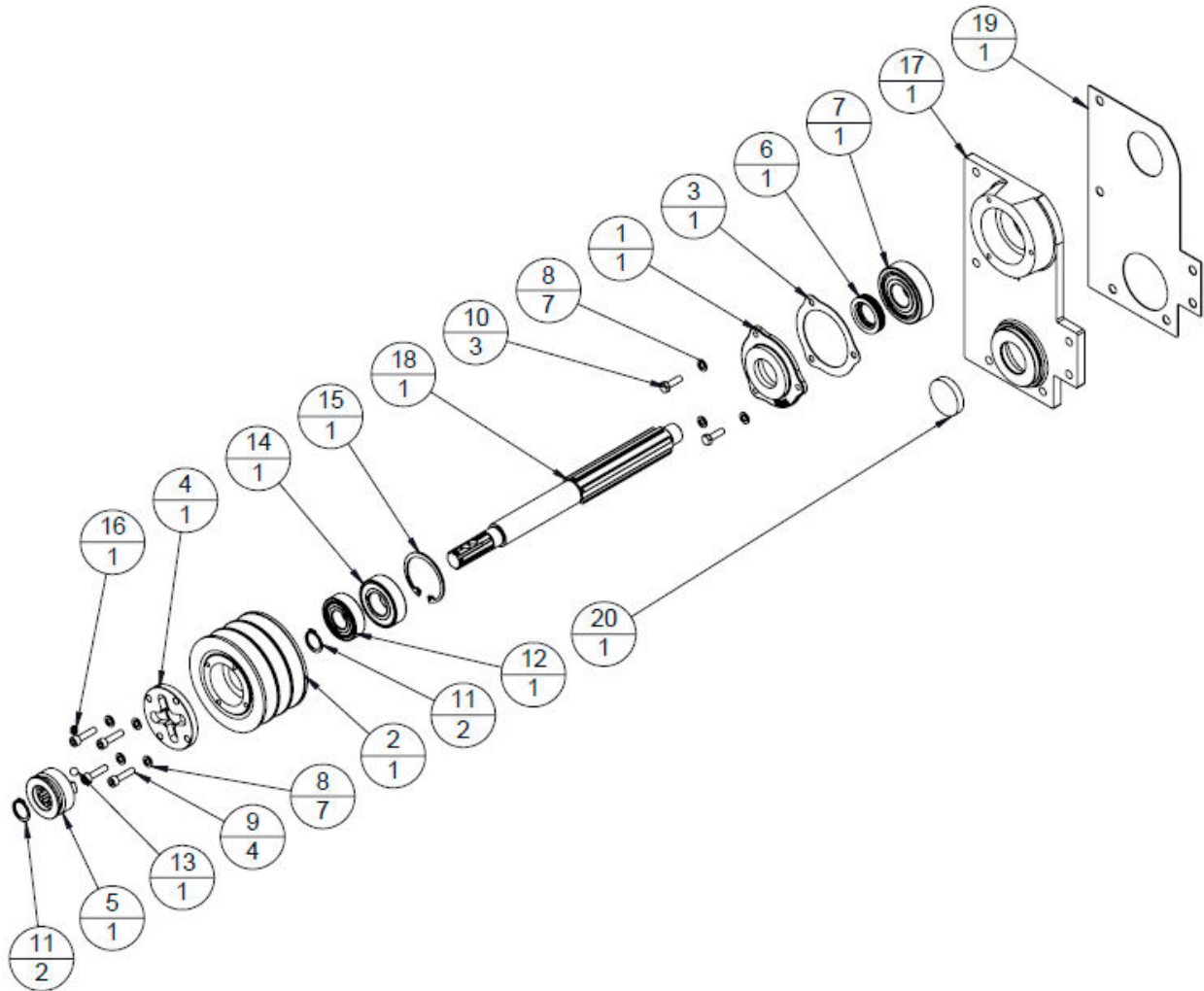


POS	QTD	DESCRIÇÃO	CÓDIGO
1	1	Vareta da Alavanca Freio dir/esq Carreta	8110
2	1	Vareta da Alavanca Freio dir/esqCarreta Pos.02	8110
3	1	Vareta Principal do Freio da Carreta	9254
4	1	Vareta Liga Desliga da Tração Carreta Fixa	9632
5	1	Vareta do Bloqueio Carreta Fixa	9634
6	1	Pedal do Freio Carreta	9638
7	1	Pedal do Bloqueio Carreta/Pulv.	9636
8	2	Pino Regulador da Vareta Liga Desliga	2277
9	1	Chapa União das Varetas do Freio	9635
10	1	Suporta alavanca do Liga Desliga	9630
11	1	Pedal de Borracha	57161
12	2	Parafuso DIN 933 - M10 x 20 - 8.8 ZB	2675

<b>POS</b>	<b>QTD</b>	<b>DESCRIÇÃO</b>	<b>CÓDIGO</b>
<b>13</b>	12	Arruela DIN 125 A - M10	109
<b>14</b>	3	Contra Pino DIN 94 - 3,2 x 36	1324
<b>15</b>	1	Mola do Pé da Carreta	1620
<b>16</b>	1	Parafuso DIN 933 - M10 x 30 - 8.8 ZB	36
<b>17</b>	11	Porca DIN 934 - M10 - 8.8 ZB	5
<b>18</b>	1	Parafuso DIN 933 - M10 x 50 - 8.8 ZB	38

## 4.0 KIT TOMADAS DE FORÇA

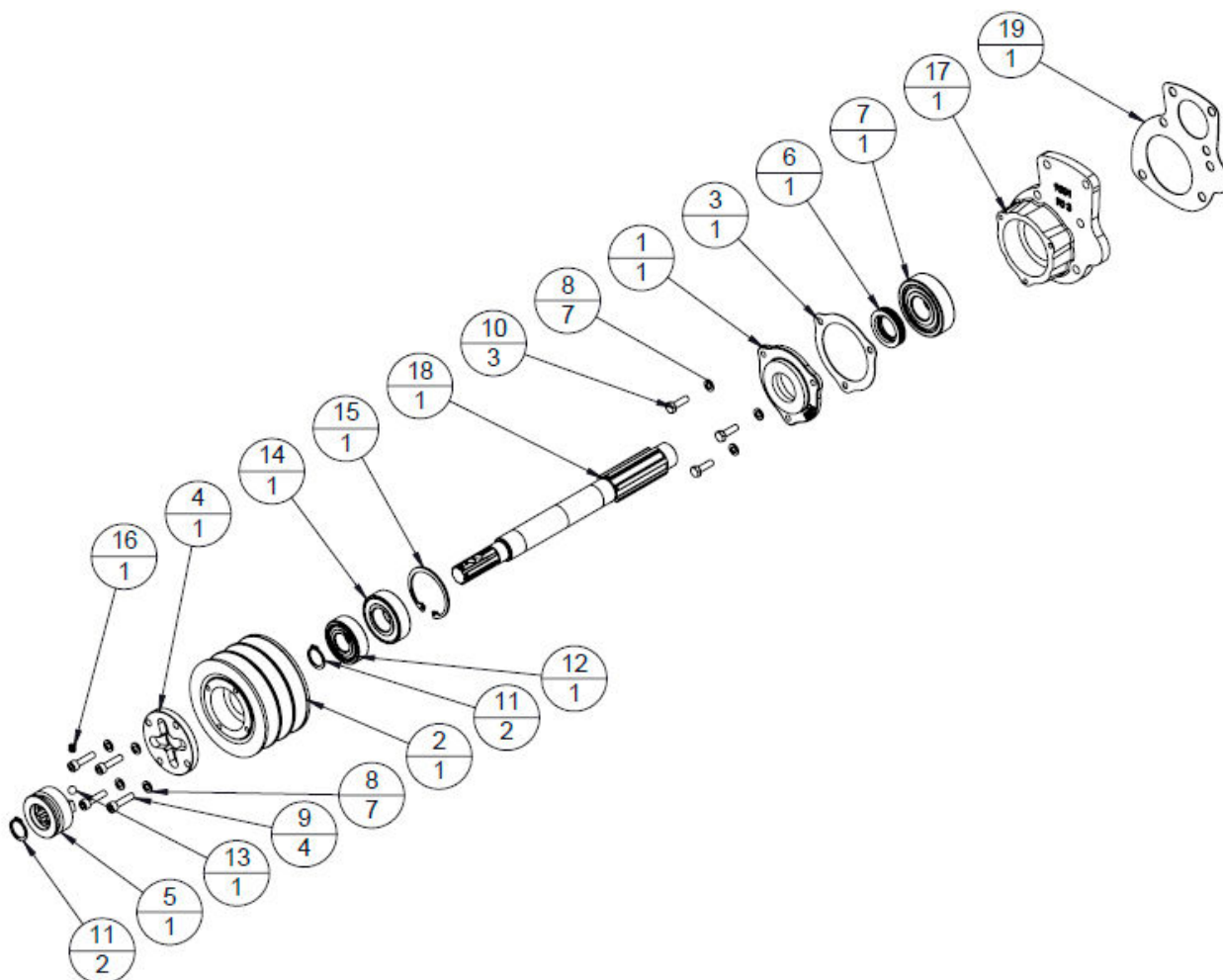
### 4.1 TOMADA DE FORÇA KAWASCHIMA



POS	QTD	DESCRIÇÃO	CÓDIGO
1	1	Cobertura Cubo Tomada de Força	9503
2	1	Polia Tomada de Força B-SPB Ø125 - A2 - 3 Canais	2572
3	1	Junta Pequena Cubo Tomada de Força	9514
4	1	Cobertura da Polia	9154
5	1	Sincronizador Pequeno 1020	9157
6	1	Retentor 81095	166
7	1	Rolamento 6305 ZZ	152

<b>POS</b>	<b>QTD</b>	<b>DESCRIÇÃO</b>	<b>CÓDIGO</b>
<b>8</b>	7	Arruela Pressão DIN 128 - M6	114
<b>9</b>	4	Parafuso Allem DIN 912 - M6 x 25 - 8.8 ZB	971
<b>10</b>	3	Parafuso DIN 933 - M6 x 20 - 8.8 ZB	21
<b>11</b>	2	Anel Elástico DIN 471 - Ø I 20	195
<b>12</b>	1	Rolamento 6204 2RS	139
<b>13</b>	1	Esfera rolamento ø 8 mm	5283
<b>14</b>	1	Rolamento 6205 ZZ	141
<b>15</b>	1	Anel Elástico DIN 472 - Ø E 52	650
<b>16</b>	1	Mola 8mm	6999
<b>17</b>	1	Cubo Tomada de Força Kawaschima	1151
<b>18</b>	1	Eixo Tomada de Força Kawaschima	9018
<b>19</b>	1	Junta de Vedação Cubo Tomada de Força do Kawaschima	9183
<b>20</b>	1	Pastilha Nylon Cubo T.F. Kawaschima	3315

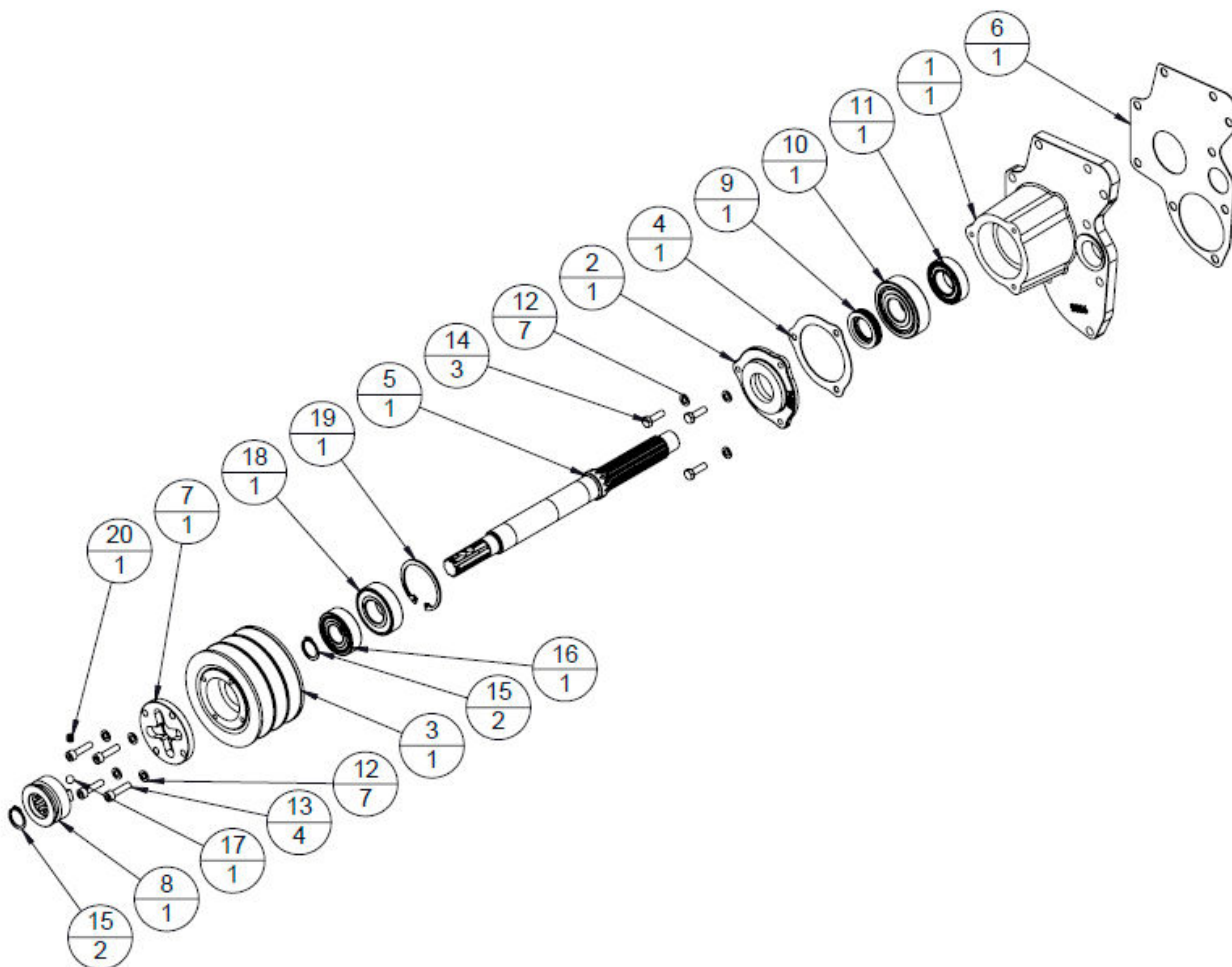
## 4.2 TOMADA DE FORÇA TOBATTA



POS	QTD	DESCRIÇÃO	CÓDIGO
1	1	Cobertura CuboTomada de Força	9503
2	1	Polia Tomada de Força B-SPB Ø105 - A2 - 3 Canais	9508
3	1	Junta Pequena CuboTomada Força	9514
4	1	Cobertura da Polia	9154
5	1	Sincronizador Pequeno 1020	9157
6	1	Retentor 81095	166
7	1	Rolamento 6305 ZZ	152
8	7	Arruela Pressão DIN 128 - M6	114
9	4	Parafuso Allem DIN 912 - M6 x 25 - 8.8 ZB	971
10	3	Parafuso DIN 933 - M6 x 20 - 8.8 ZB	21

<b>POS</b>	<b>QTD</b>	<b>DESCRIÇÃO</b>	<b>CÓDIGO</b>
<b>11</b>	2	Anel Elástico DIN 471 - Ø I 20	195
<b>12</b>	1	Rolamento 6204 2RS	139
<b>13</b>	1	Esfera Rolamento ø 8 mm	5283
<b>14</b>	1	Rolamento 6205 ZZ	141
<b>15</b>	1	Anel Elástico DIN 472 - Ø E 52	650
<b>16</b>	1	Mola 8mm	6999
<b>17</b>	1	Cubo Tomada de Força	9501
<b>18</b>	1	Eixo Tomada de Força Tobatta	9150
<b>19</b>	1	Junta de Vedação Cubo Tomada de Força Tobatta	9156

### 4.3 TOMADA DE FORÇA YANMAR



POS	QTD	DESCRIÇÃO	CÓDIGO
1	1	Cubo Tomada de Força Yanmar	9505
2	1	Cobertura Cubo Tomada de Força	9503
3	1	Polia Tomada de Força B-SPB ø105 - a2 - 3 Canais	9508
4	1	Junta pequena Cubo Tomada de Força	9514
5	1	Eixo Tomada de Força Yanmar	9500
6	1	Junta de Vedação Cubo Tomada de Força Yanmar	9513
7	1	Cobertura da Polia	9154
8	1	Sincronizador Pequeno 1020	9157
9	1	Retentor 81095	166
10	1	Rolamento 6305 ZZ	152
11	1	Rolamento 6005 2RS	163



POS	QTD	DESCRIÇÃO	CÓDIGO
12	7	Arruela Pressão DIN 128 - M6	114
13	4	Parafuso Allem DIN 912 - M6 x 25 - 8.8 ZB	971
14	3	Parafuso DIN 933 - M6 x 20 - 8.8 ZB	21
15	2	Anel Elástico DIN 471 - Ø I 20	195
16	1	Rolamento 6204 2RS	139
17	1	Esfera Rolamento Ø 8 mm	5283
18	1	Rolamento 6205 ZZ	141
19	1	Anel Elástico DIN 472 - Ø E 52	650
20	1	Mola 8mm	6999

## 5.0 TABELA RELAÇÃO DE POLIAS

Pneus Normais				
DESCRIÇÃO	CV	POLIA	CORREIA	
Tobatta	9	130	B - 38	
Tobatta	13	130	B - 38	
Tobatta	14 Chaveta	130	B - 39	
Tobatta	15	145	B - 40	
Tobatta	16 Roda Alta	109	B - 39	
Tobatta	14 Pino	130	B - 38	
Yanmar Cx. Forte	-	122	B - 44	
Yanmar Cx. Fraca	-	116	B - 43	
Kawashima / Coyote	ZT - 15/18	109	B - 45	T. F. 126
Kaw. /Coyote c/ Direção	ZT - 15/18	109	B - 46	T. F. 126

Pneus Iguais				
DESCRIÇÃO	CV	POLIA	CORREIA	
Tobatta	9	116	B - 37	
Tobatta	13	116	B - 37	
Tobatta	14 Chav/Pino	116	B - 38	
Tobatta	16	116	B - 38	
Tobatta	16 Pneu Baixo	130	B - 39	
Yanmar Cx. Forte	-	116	B - 43	
Yanmar Cx. Fraca	-	109	B - 43	
Tramontine	16	124	B - 44	

**NOTA:** Esta sequência de relações é válida apenas para carretas Marcassio.

# MARCASSIO®

IND. COM. DE MÁQUINAS AGRÍCOLAS LTDA

**ALTO DESEMPENHO E QUALIDADE!**

## ***“A necessidade é a Mãe das Artes!”***

Essa é uma frase inspiradora deixada pelo fundador da Marcassio, o Sr. JAIR JOSÉ HOELTGEBAUM, nascido em 09 de Setembro de 1956, que nos deixou em 16 de Março de 2006. Seu empreendedorismo nato, herdado de seu pai e de Deus, foi a maior herança por ele deixada para nós.

Hoje a Marcassio possui em seu mix de produtos mais de 20 modelos diferentes de máquinas.

Máquinas essas em sua maioria únicas e exclusivas de invenção e fabricação da Marcassio.

(Ricardo Rodrigues/2017)

